

KOENIG & BAUER

Instrukcja włączania/wyłączania oraz czyszczenia drukarek AlphaJet firmy Koenig & Bauer

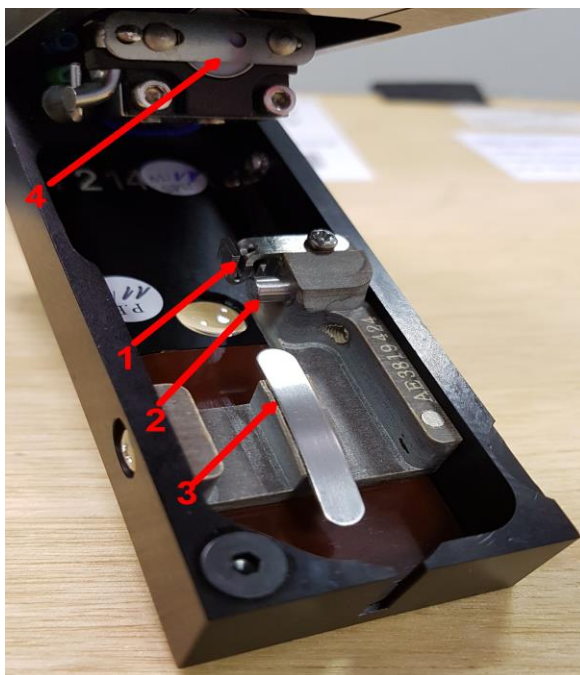
1. Nacisnąć RUN/STOP przez 5s, aż zapali się dioda POWER



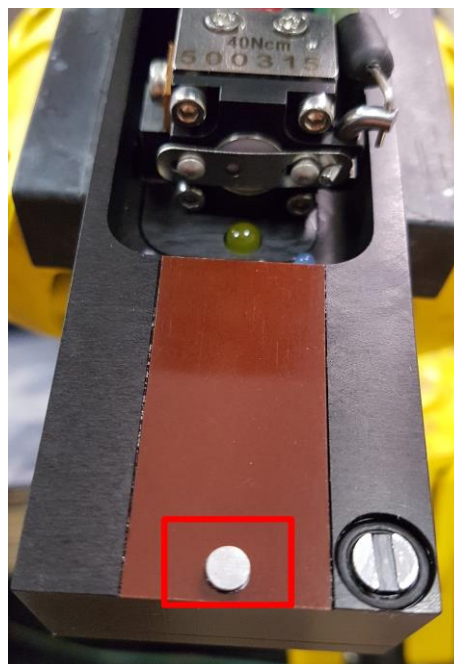
2. Zalogować się jako USER lub ADMINISTRATOR i zatwierdzić



3. Wyczyścić elektrody w głowicy oznaczone 1,2,3 oraz przestronę komory tuszowej nr 4



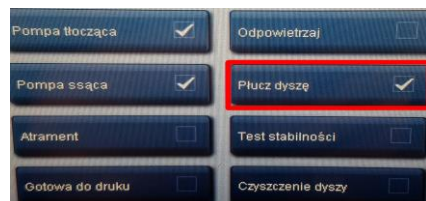
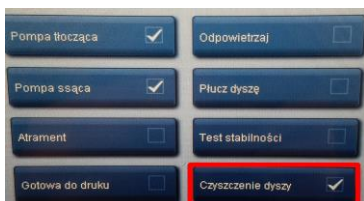
4. Wyczyścić powierzchnię czołową kanału zasysającego



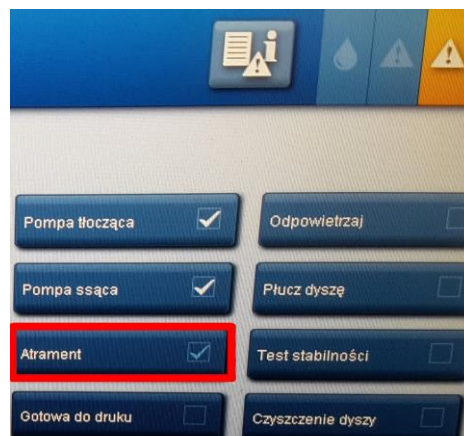
5. Nacisnąć ikonę systemu atramentowego



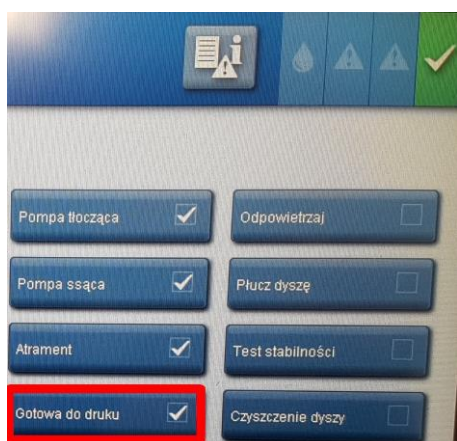
6. (Opcjonalnie) Jeśli występują problemy ze stabilnością i jakością nadruku należy włączyć na otwartej klapce głowicy „czyszczenie dyszy” dalej „płucz dyszę” wlewając kilka kropli rozpuszczalnika na dyszę



7. Aby włączyć strumień atramentu należy nacisnąć „Atrament”



8. Zamknąć klapkę głowicy i nacisnąć „Gotowa do druku”



9. Aby wyłączyć drukarkę należy nacisnąć RUN/STOP i przepłukać kanał powrotny rozpuszczalnikiem przez 5s



10. Pozostawić drukarkę w trybie czuwania

